

# BAROK

17.st. – većina 18.st.  
(1600. – 1760.)

# karakteristike vremena

port. **barocco**- golem biser nepravilnog oblika, tvorevina bolesne školjke

- barokni stil – bogato, obilno, bujno , raskošno, pozlačeno
- naglo bogaćenje zemalja zapadne Europe- KOLONIJALIZAM  
novootkrivenih zemalja

(obje Amerike, Afrika, Azija)

- dovoze se nove sirovine – egzotično drvo, ruda, dijamanti, zlato, pamuk
- svaki stil ima neku vrstu objekta koji ga simbolizira:
  - romanika – utvrđeni burg
  - gotika – vitka i visoka katedrala
  - renesansa – palača
  - barok – barokni dvorac

- barokni dvorac ( oblika slova U) uvlači prirodu u sebe , odnosno izlazi u prirodu
- čovjek je pun samopouzdanja, istražuje, razvija se matematika, fizika, astronomija ( Kepler, Newton – kretanje planeta po elipsama a ne krugovima, sila teža, sila akcije i reakcije)
- u likovnim umjetnostima krug je zamijenjen **elipsom** ( naglašava dinamiku, pokret koji je jedna od osnovnih karakteristika baroka )
- kontrast svijetla i sjene

# I. SAKRALNA ARHITEKTURA

- u baroku se grade crkve, samostani te preuređuju stare crkve
- renesansni se oblici obogaćuju i dinamiziraju
- postoje zahtjevi (utjecaj protureformacije) kako crkva treba biti projektirana

## Karakteristike barokne arhitekture:

- A. veća se pažnja posvećuje uređenju unutarnjeg prostora crkve, a manja uređenju vanjštine crkve**
- B. tlocrtno crkva mora biti longitudinalna bez bočnih brodova, jedan cjeloviti prostor**
- C. stropovi crkava su pretežno bačvasti**
- D. kupole su najčešće u tlocrtu i presjeku elipse**
- E. dinamika**

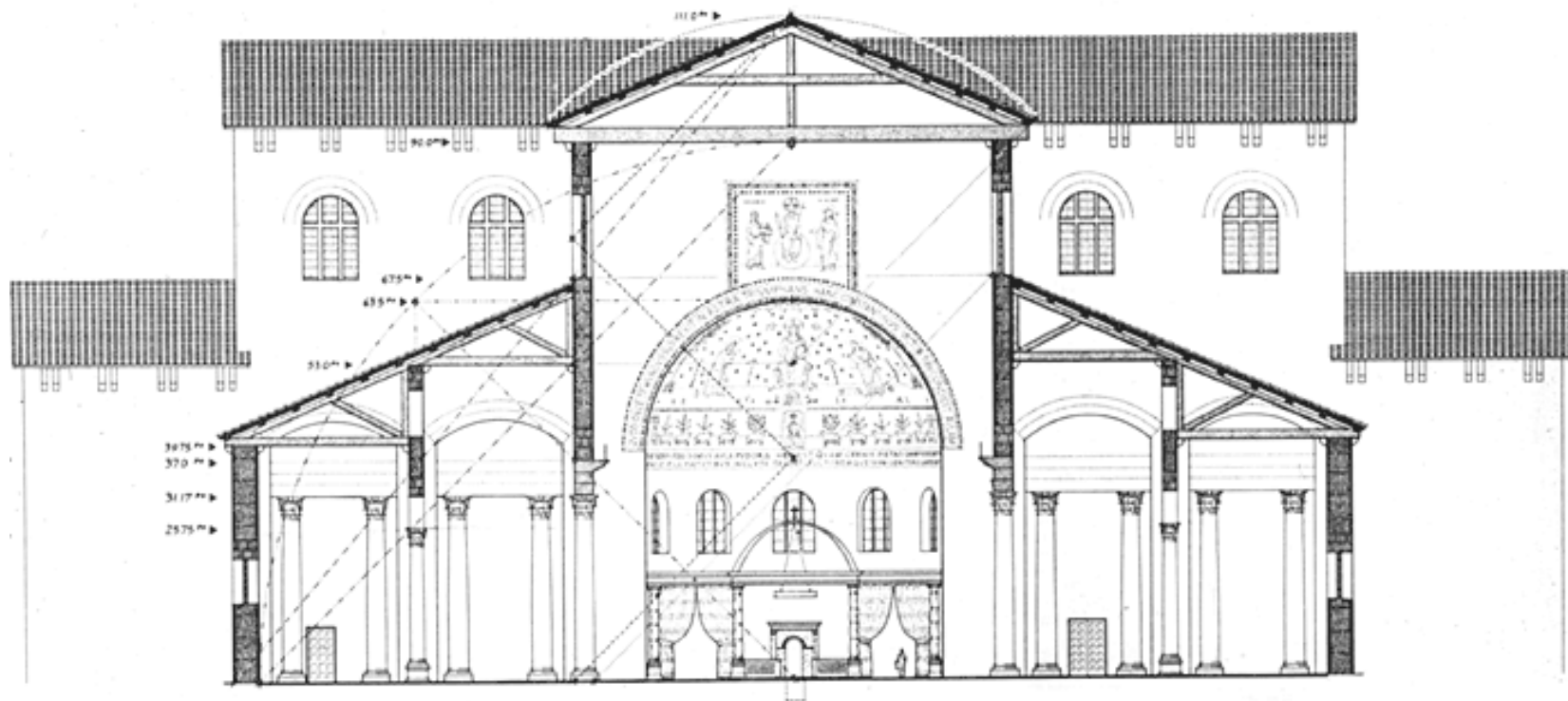
# Primjeri:

## 1. PROŠIRENJE CRKVE SV. PETRA, Rim, 17.st.

Arhitekt: **CARLO MADERNO** (1556. – 1629.)



stari oblik crkve sv. Petra





novi oblik crkve

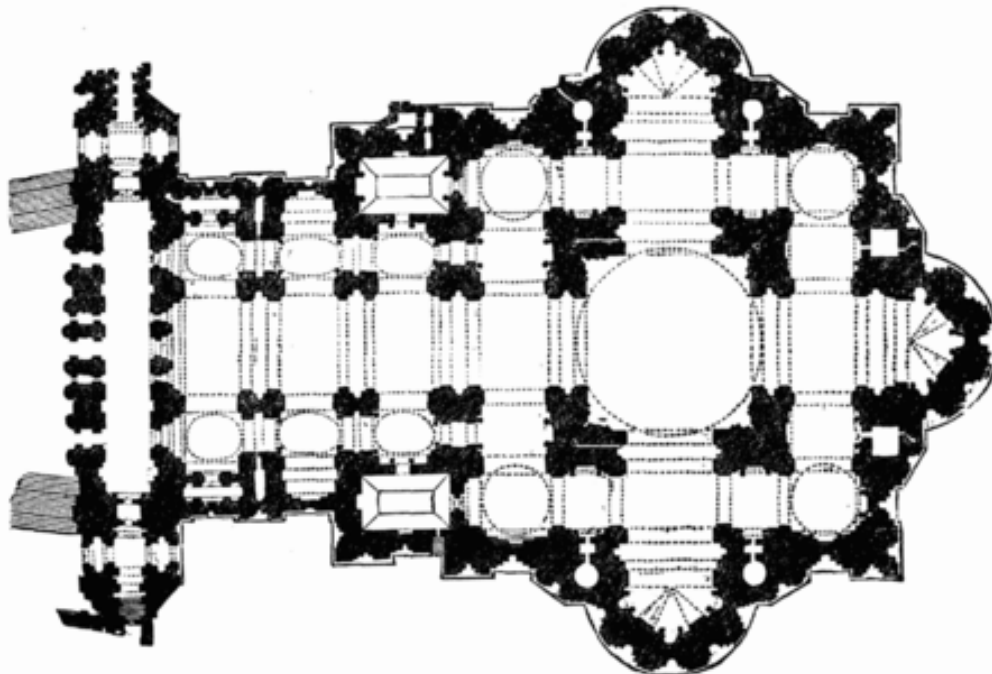


Fig. 4 und 5. Längenschnitt und Grundriß von St. Peter in Rom.



**oltar sv. Petra** s Berninijevim brončanim baldahinom i apsidom iza



Pogled iz kupole

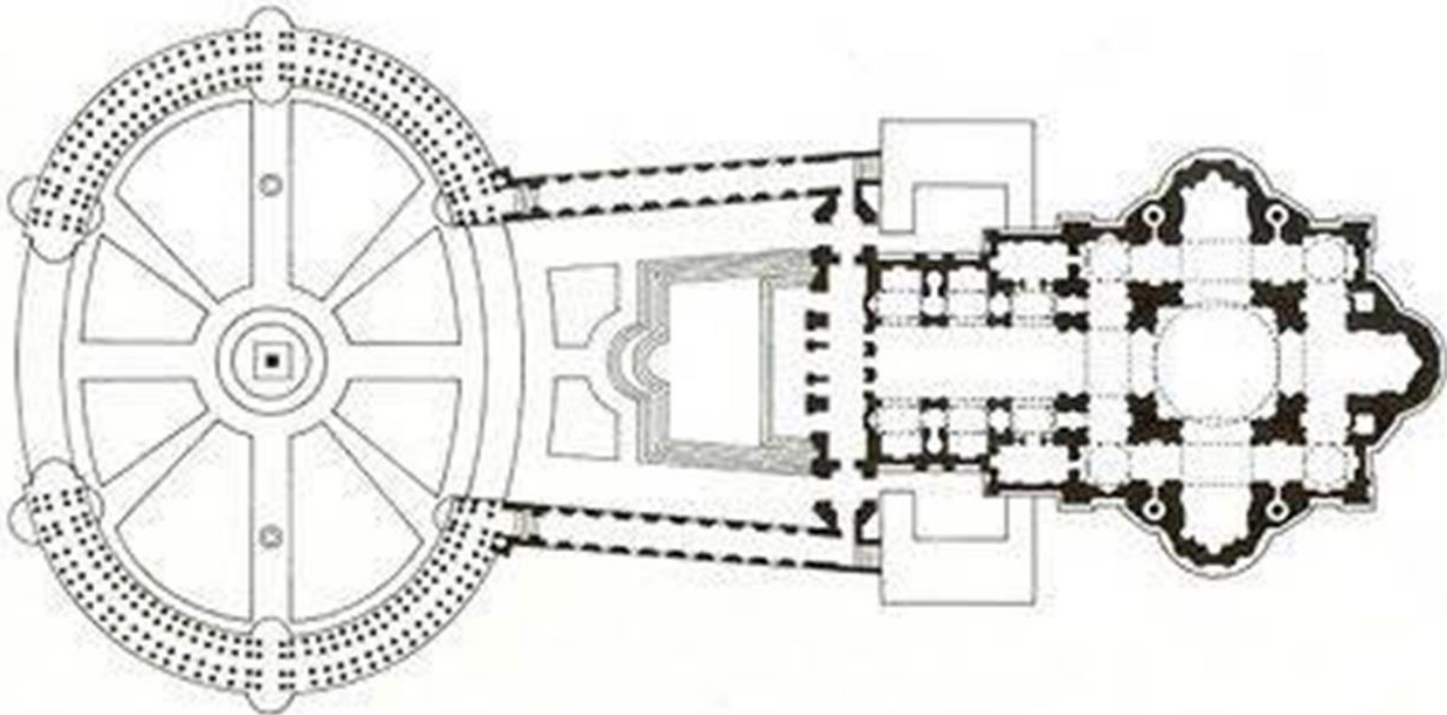


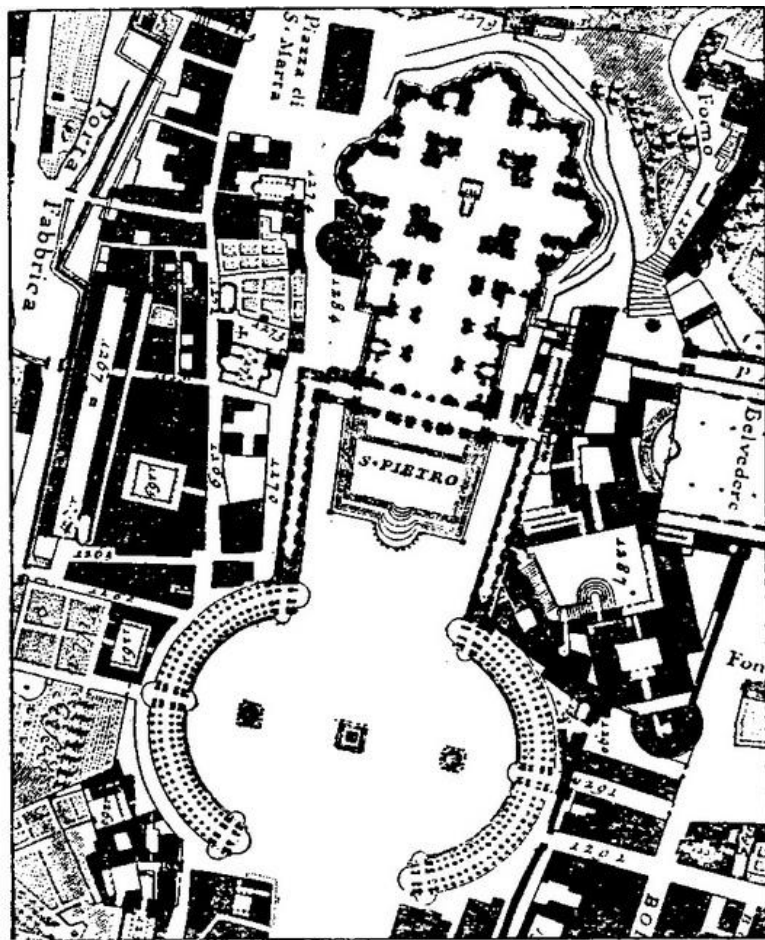
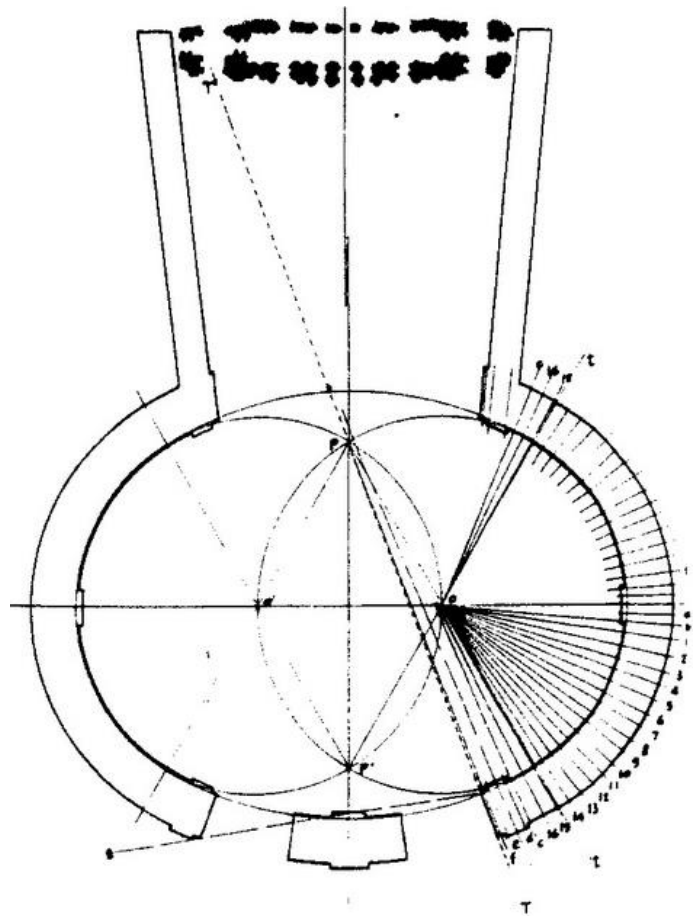


Pogled na kupolu iz unutrašnjosti

## 2. TRG SVETOG PETRA, Rim, 17.st. (1656.-1667.)

Arhitekt: **GIAN LORENZO BERNINI** (1598.-1680.), arhitekt i kipar Bernini, nasljednik Maderna, dovršio je građevinu i čitav njen okoliš. Berninijevo je djelo visoki tabernakul iznad glavnog oltara, ali prije svega njemu se ima zahvaliti za današnji izgled Petrova trga. Pravi umjetnik gradnje osnovao je prekrasne kolonade sa 284 stupa i 88 nosača koji okružuju u svoj svojoj cjelini taj jedinstveni trg. Bernini je, također, napravio i nacрте za 162 svetačka kipa na balustradi. Obelisk 25 m visok, u sredini trga, potječe iz Egipta.













Skulpture na balustradi (162 svetačka kipa)



### 3. CRKVA SAN CARLO ALLE QUATRO

FONTANE (ili CRKVA SVETI KARLO KRAJ ČETIRI FONTANE)

Rim, 17.st. (1633.)

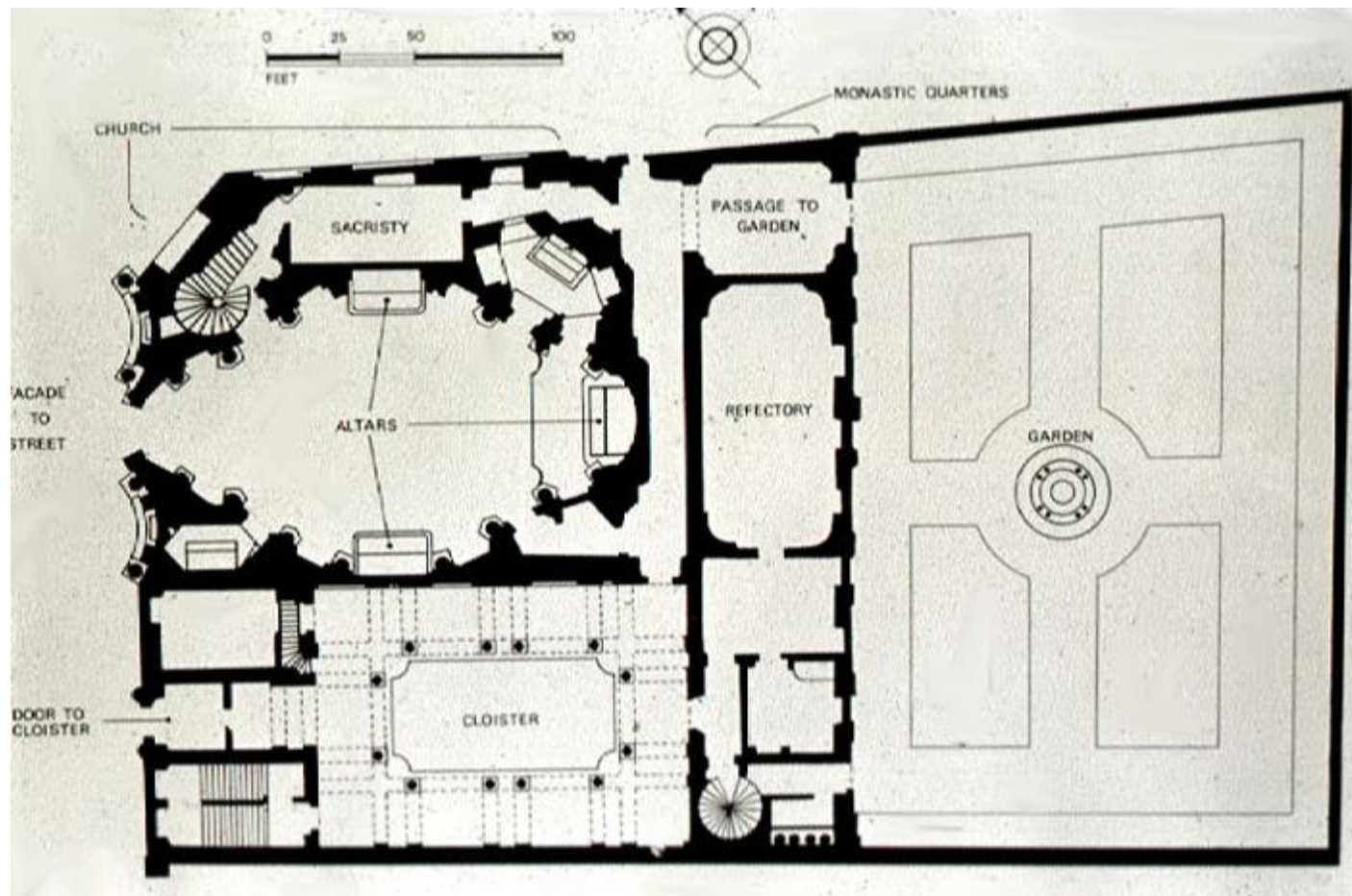
Arhitekt: **FRANCESCO BORROMINI** (1599.-1667.)

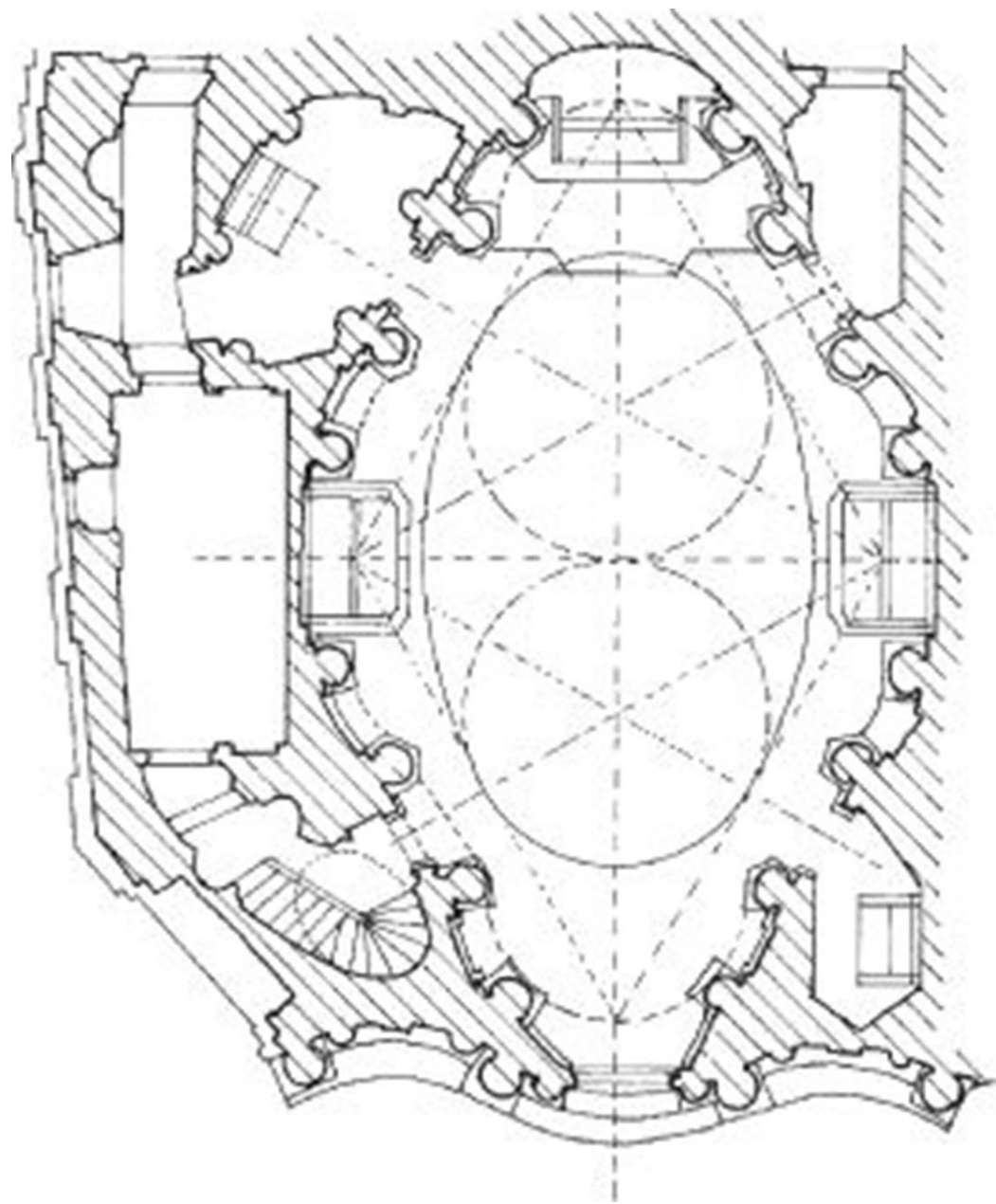


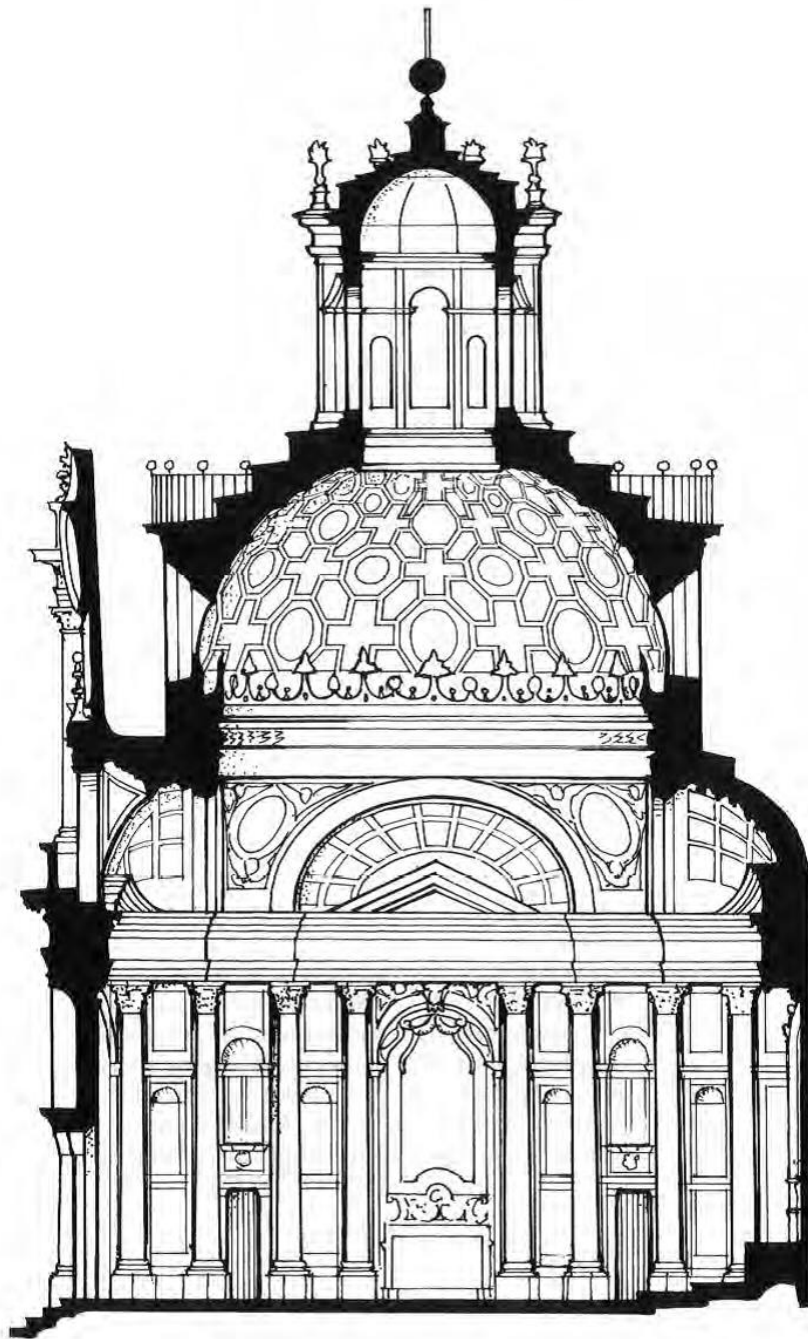
- sinteza ovala i romba-matematičko promišljanje
- kupola nije vidljiva izvana
- novi različiti motivi kasetiranih polja u kupoli (križ , osmerokut , oval)
- jedan od prvih kod kojih se javlja pojam barok
- valovita kretnja cjelokupnog pročelja (konkavno-konveksne kretnje)

















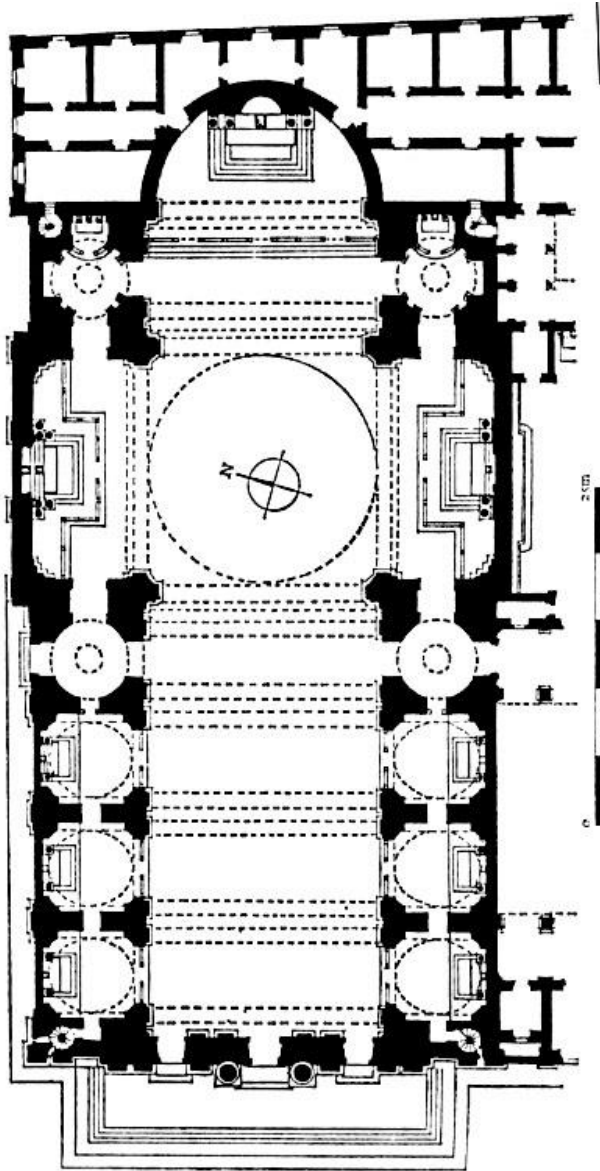
## 4. IL GESU, Rim, druga polovica 16.st.

(dovršena 1580.)

- Arhitekti: **GIACOMO DELLA PORTA i GIACOMO BAROZZI DA VIGNOLA**
- katedralna crkva Družbe Isusove, katoličkog vjerskog reda poznatog kao Isusovci
- poznata je po tome što joj je fasada "prva istinski barokna fasada"
- crkva je služila kao model za brojne jezuitske crkve širom svijete
- jednobrodna crkva sa bočnim kapelama, upisani transept s golemom kupolom ,
- polukružna apsida vidljiva izvana
- usmjerenje prostora je jasno , pogled je prema gl.oltaru , prostor je svođen zbog bolje akustike , brod je velik zbog primanja što većeg broja vjernika , dobra osvjetljenost (bazilikalno osvjetljenje)













## 5. CRKVA VIERZEHNHEILIGEN, (CRKVA ČETRNAEST SVETACA)

Bamberg (Bavarska), Njemačka, 18.st. (1743.-1772.)

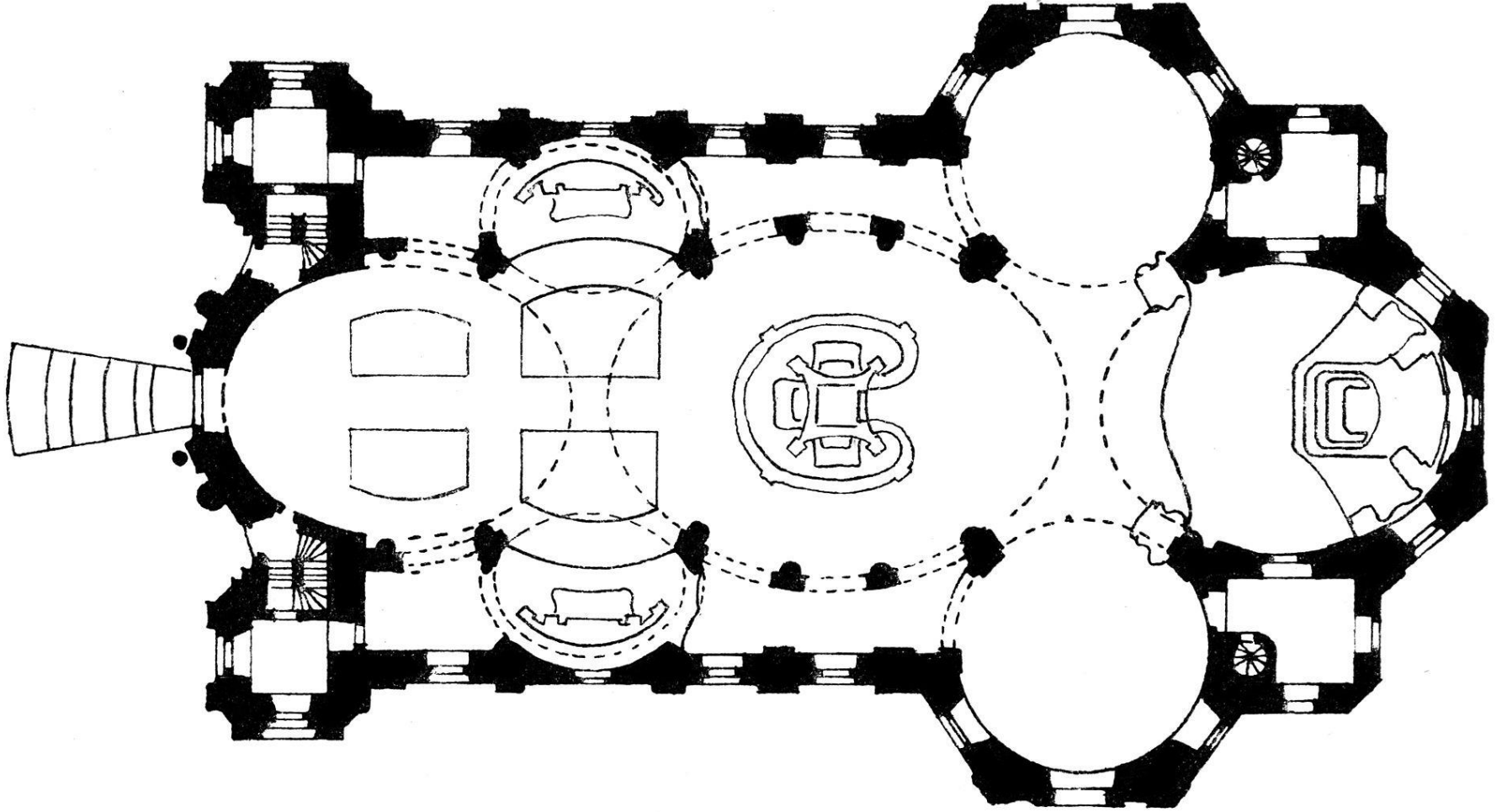
Arhitekt: **JOHANN BALTHASAR NEUMANN** (1687.-1753.)

- longitudinalna bazilika s transeptom , nad križištem nema kupole, ona je pomaknuta na središte gl.broda ovalnog oblika
- brod se čita kao 3 ovalna srednja polja u nizu, glavni brod je od bočnih odvojen stupovima
- glavni oltar je smješten ispod središnjeg polja svoda –uvjetovano hodočasničkom liturgijom ( ophod oko oltara)
- lukovičaste kupole na tornjevima











## 6. KARLSKIRCHE ili CRKVA SV. KARLA BOROMEJSKOG,

Beč, Austrija, 18.st. (1715.-1723.)

Arhitekt: **JOHANN BERNHARD FISCHER VON ERLACH** (1656.-1723.)

- antički motivi (motiv pročelja antičkog hrama , trijumfalni stupovi)
- tip crkve - spoj križa i uzdužnog ovala, naglašenije dijagonalno kretanje
- element iz carske rimske arhitekture- Trajanovi stupovi
- nad križištem je golema kupola , a pročelje je kulisno - sakriva tijelo crkve
- na uglovima pročelja su niski zvonici, vertikalnu preuzimaju stupovi ukrašenim reljefima



