

## GRAĐEVINE ADMINISTRATIVNE I UPRAVNE NAMJENE

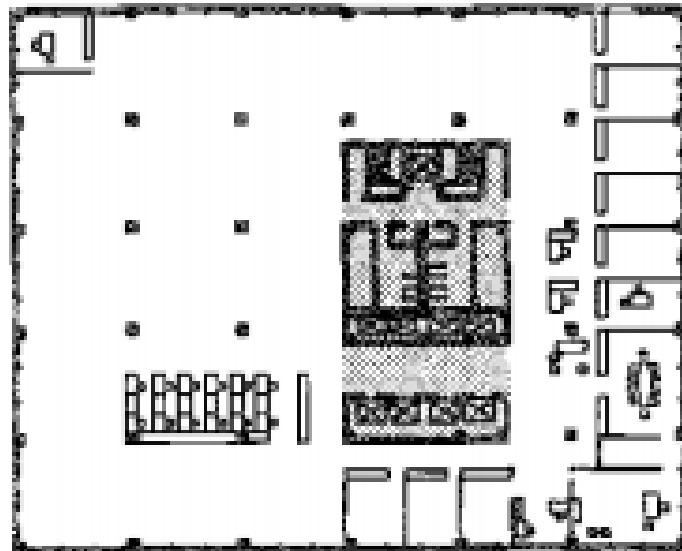
Namjena - građevine državne uprave, uprave tvornica, sudstvo, banke, razni drugi sadržaji. Lokacija im ovisi o namjeni i posebnoj svrsi koja se želi postići lokacijom ( primjer - uprava tvornice se može smjestiti uz pogon, radi blizine i praktičnosti ; druga opcija je smještaj uprave tvornice u centru grada radi kontakta sa strankama i radi bolje reklame ; upravne građevine se smještavaju u centar mjesta koje mu gravitira ). Jako je bitno osigurati dobar pristup za pješake kao i za vozila, iz tog razloga postoji veliki problem kod građevina koje se smještavaju u centrima grada, kod starih gradskih jezgri, radi nedostatka mjesta za parkirališta koja se u tom slučaju moraju rješavati kao podzemna, a što je prilično skupo.

Orijentacija - najpovoljnija orijentacija je jug ( sjever ) - nikad nema prevelike insolacije i osvjetljenje je uvijek jednolično - istok i zapad imaju jaku insolaciju u određeno doba dana pa je nužno osigurati zaštitu od sunca koja je prilično skupa. Uz pravilnu orijentaciju, za dobro osvjetljenje je važan omjer između dubine prostora i njegove visine, tako da dubina : visina = 2 : 1 ( visina obično 2.70 - 4.00 m ). Površina prozora pri jednostranom osvjetljenju mora biti 1/4 - 1/5 površine poda .

Tlocrt - u tlocrtu možemo, osim administrativne namjene imati i druge namjene ( klubove, dvorane, biblioteke ) pa je jako bitno odrediti pravi međusobni odnos između prostorija različitih namjena, koji mora biti jasan i logički.

Izbor komunikacija je jako važan, kako izbor, tako i dimenzioniranje - dimenzioniranje dizala i stubišta, ( kod banaka i novčarskih zavoda je jako važno odvojiti promet osoblja od prometa stranaka ). Izbor sistema komunikacija ovisi o namjeni administrativne građevine, a razlikujemo :

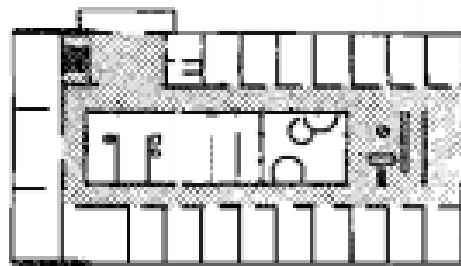
- dvotrakt ( prostorije se nižu lijevo i desno od hodnika )
- jednotrakt ( prostorije se nižu samo s jedne strane hodnika, taj sistem nije ekonomičan, pa je rijetko primjenljiv )
- kombinacija hall - jednotrakt i dvotrakt
- sistem s komunikacijskom jezgrom - podrazumijeva AB jezgru + skeletni sistem, s time da je u jezgru smješten niz prostorija koje ne trebaju prirodno svjetlo i prirodnu ventilaciju ( stubišta, dizala, pomoćne prostorije - wc, spremišta, sekundarne prostorije )



1

Najamna uredska zgrada, površina za iznajmljivanje do 93%. Vertikalna komunikacija je javna prometnica; asimetrični raspored omogućuje male prostorije kao i uredske dvorane.

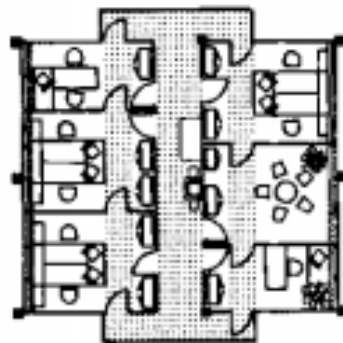
### TLOCRT S KOMUNIKACIJSKOM JEZGROM



6

Posebni oblik, prizemna uredska zgrada. Uredske prostorije na vanjskim stranama; tajništvo, knjižnica i dvorana za konferencije graniče sa zelenim dvorištem.

### TLOCRT - KOMBINACIJA HALL, JEDNO- I DVOTRAKT



### TLOCRT - DVOTRAKT

Oprema i dimenzioniranje - oprema za urede je standardizirana tako da je moguće formirati različite veličine radnih jedinica.



Postoje određena ograničenja za dubinu i širinu prostorija, tako da dubina prostorija ovisi o vrsti osvjetljenja - dubina do 7 m ako imamo jednostrano osvjetljenje, iznad te dubine imamo kombinaciju prirodnog i umjetnog osvjetljenja. Za slučaj ako imamo samo umjetno osvjetljenje u kombinaciji s umjetnom ventilacijom, nemamo ograničenja dubine. Za širinu prostora važan je modul koji mora biti dobro prostudiran jer omogućuje fleksibilnost, tj. jednostavno dobijemo prostore koji imaju veličinu koja nam je potrebna. Najprihvatljiviji je modul od 155 cm - u tom modulu postavljamo montažno - demontažne pregrade, a i pročelje se prilagođava izabranom modulu.

Oblikovanje - mora biti atraktivno, jer takva vrsta građevina mora reklamirati tu vrstu ustanove, iako uvijek mora biti ispunjena sinteza funkcije i oblika.



PRIMJER OBLIKOVANJE ADMINISTRATIVNE ZGRADE - BANKA



PRIMJER OBLIKOVANJE ADMINISTRATIVNE ZGRADE - UPRAVNA ZGRADA  
INA -e



PRIMJER OBLIKOVANJE ADMINISTRATIVNE ZGRADE - UPRAVNA ZGRADA  
TVORNICE „ KRAŠ „

