

ULAZNI PROSTOR I KOMUNIKACIJE

Nastavna cjelina:

STRUKTURA I SADRŽAJ STAMBENE ZGRADE

SASTAVILA:
Danijela Đurić

STAMBENE I JAVNE ZGRADE 4.R

1. Ulazni prostor u višestambenu zgradu

Ulazni prostor u višestambenu zgradu

- **Glavni ulaz kroz vjetrobran**
- Treba biti pregledan, logičan i odgovarajućih dimenzija
- **Prilaz servisnim prostorijama**
- **Prilaz horizontalnim i vertikalnim komunikacijama**
- **Sporedni ulaz sa parkinga, zelenih površina**

1. Ulazni prostor u višestambenu zgradu

Glavni ulaz

- Mora biti vidljiv s pristupne prometnice i lako dostupan (na približno istoj koti)
- Pristup stepenicama i rampom, ako nije ulaz na istoj koti sa prilaznim prometnicom
- Oblik i dimenzije trebaju nagovijestiti glavni ulaz
- 120cm min. širina stuba,
- 7% min. nagib rampe
- 150cm max. povišen ulaz od prilazne ceste
- Streha ili trijem min. dubine 150cm, površine 4-6m²

1. Ulazni prostor u višestambenu zgradu

Glavni ulaz

- Ispred ulaza obavezno postaviti podnu rešetku, na zidu interfone i zvonca s oznakama stanova, i svjetiljku



1. Ulazni prostor u višestambenu zgradu

Glavni ulaz



1. Ulazni prostor u višestambenu zgradu

Glavni ulaz



1. Ulazni prostor u višestambenu zgradu

Glavni ulaz



1. Ulazni prostor u višestambenu zgradu

Vjetrobran

- Obavezno u oštrim klimatskim uvjetima
- Min. dimenzije 200x200cm
- Vanjska vrata su dvokrilna s otvaranjem prema van, širine 200cm
- Vrata između vjetrobrana i stubišta su dvokrilna i mimokretna, širine 200cm
- Osvjetljenje prirodno i umjetno sa baterijom i senzorom
- Vanjska vrata su sa elektronskom bravom za otključavanje iz stana
- Poštanski sandučići na zidu

1. Ulazni prostor u višestambenu zgradu

Ulazni prostor

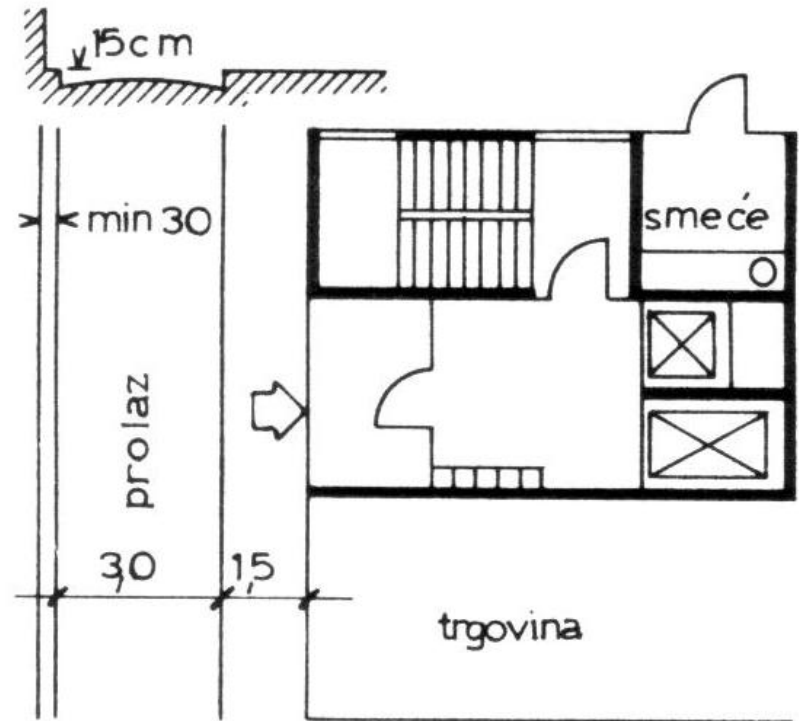
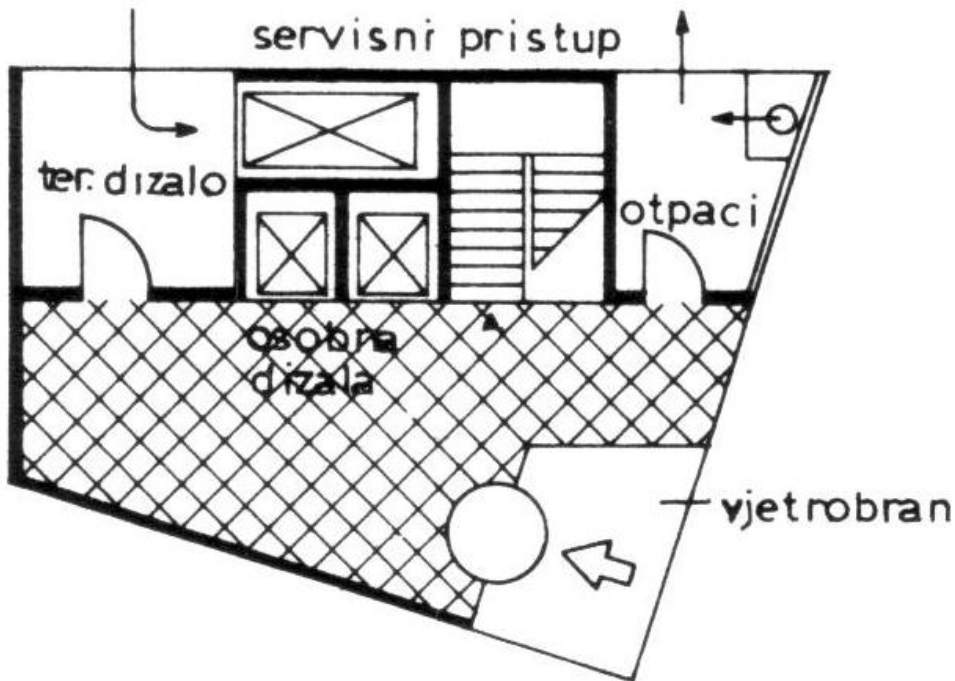
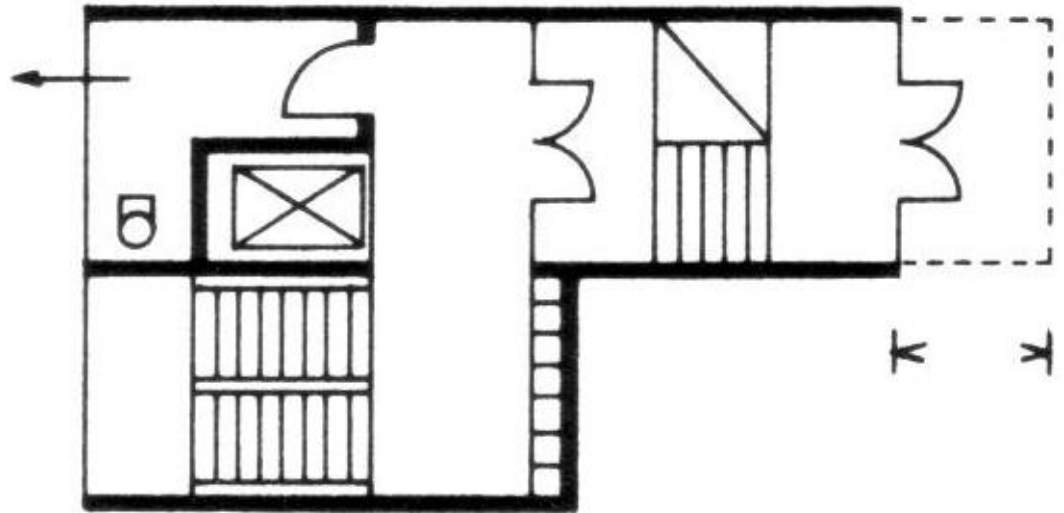
- Dimenzije ulaznog prostora treba prilagoditi broju stanara
- Prilaz zajedničkim prostorijama (spremišta, prostor za bicikle...)
- Oprema- poštanski sandučići, oglasna ploča, kućni red, aparat za gašenje požara, hidrant
- Svjetlo koje se uključuje pomoću senzora, ima bateriju i signalnu lampicu

1. Ulazni prostor u višestambenu zgradu

Sporedni ulaz

- Projektira se na strani zgrade koja je orijentirana prema parkiralištu ili zelenoj površini
- Min. širina vrata 10M
- Dobro je predvidjeti nadstrešnicu i vjetrobran
- Ne treba ga projektirati za zgrade sa manje od 10 stanova

1. Ulazni prostor u višestambenu zgradu





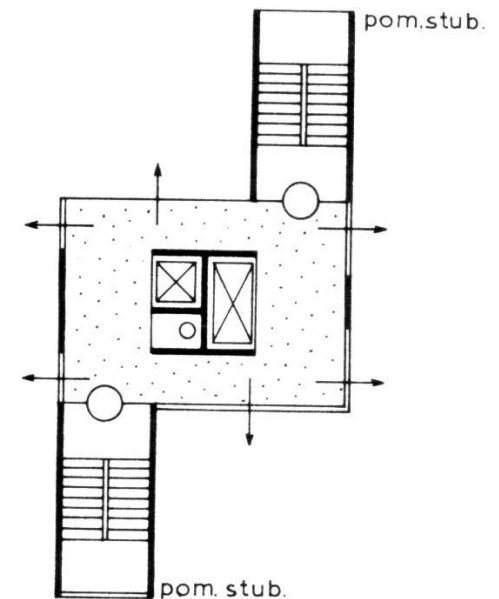




2. Komunikacije u višestambenoj zgradi

A / **Vertikale** (stubišta, rampe, dizala, požarna stubišta)

B / **Horizontalne** (hodnici, podesti, galerije)



Vertikalne komunikacije

□ Stubišta:

- ▣ Jednokrako, dvokrako, trokrako, kružno, polukružno (skicirati)

□ Glavno stubište

- ▣ Prirodno osvijetljeno
- ▣ Min.širina kraka- 120cm
- ▣ Min. širina glavnog podesta - 150cm (ulaz u stan)
- ▣ Min. širina sporednog podesta - 120cm
- ▣ Min.visina stube – 15cm (ako nema lifta)
- ▣ Širina stube prema proračunu ($\check{S}=63-2V$)
- ▣ Može se ostaviti prostor za naknadnu ugradnju lifta 160x160cm

Vertikalne komunikacije

□ Sporedno stubište

- Sigurnosno, požarno, za evakuaciju...
- Projektirati u specifičnim lokacijskim uvjetima
- Bolje je vanjsko, od laganog materijala koji ne gori
- Min. širine 90cm



2. Komunikacije u višestambenoj zgradi

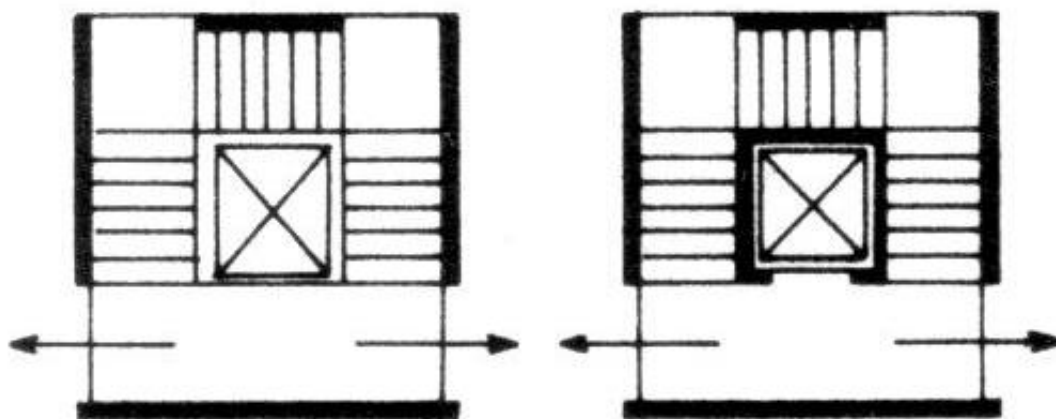
□ Dizalo

- Za zgrade P+4 potrebno je predvidjeti dizalo za 4 osobe
- Za zgrade P+8 potrebno je predvidjeti dizalo dim.100x220cm, odvojiti ga vratima od stubišta
- Ispred dizala je prostor min. širine 150cm i dubine 200cm
- Ne smije se ulaziti iz vjetrobrana u dizalo
- Dizalo mora biti uočljivo na ulazu iz vjetrobrana

Vertikalne komunikacije

Odnos između dizala i stubišta

1. Dizalo između stubišnih krakova

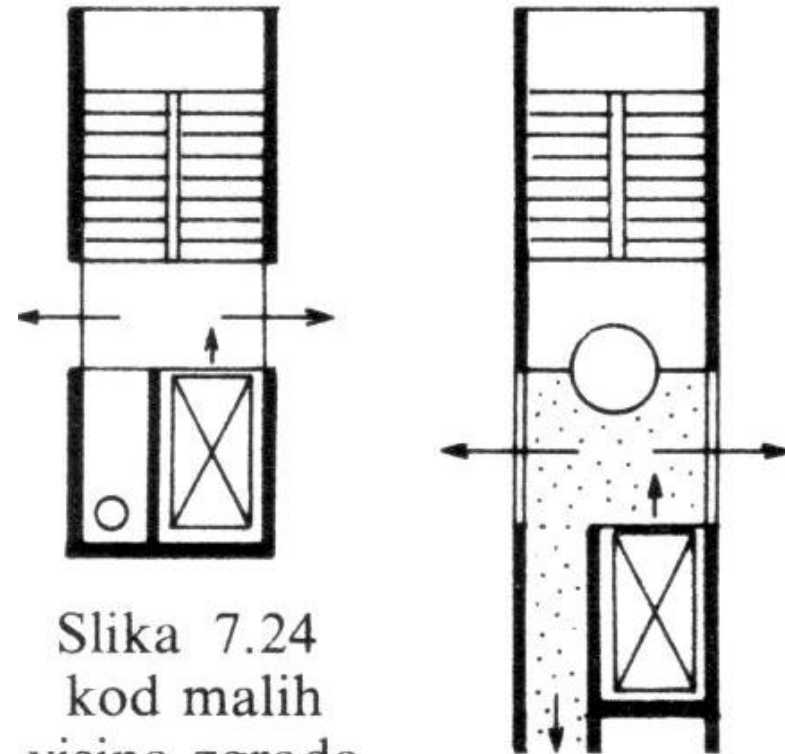


- ❑ Otežana manipulacija teretom
- ❑ Okno dizala obavezno odvojiti od stubišta AB zidom
- ❑ Karakteristično za uske zgrade

Vertikalne komunikacije

2. Čelna postava

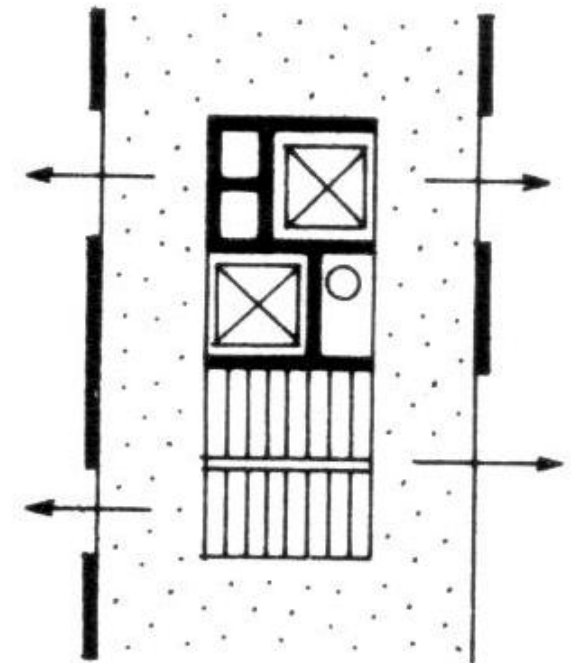
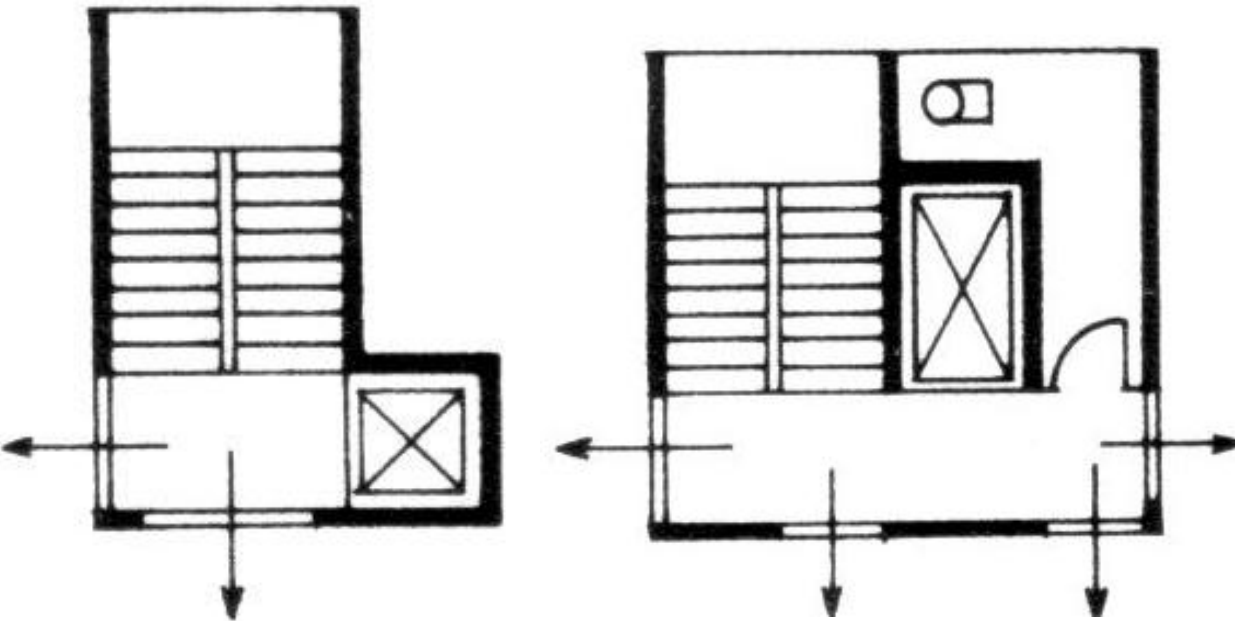
- Kod manjih zgrada stubište može biti dostupno sa stubišnog podesta
- Kod visokih zgrada dizalo se odvaja vratima od stubišnog prostora



Slika 7.24
kod malih
visina zgrada

Vertikalne komunikacije

3. Bočna postava



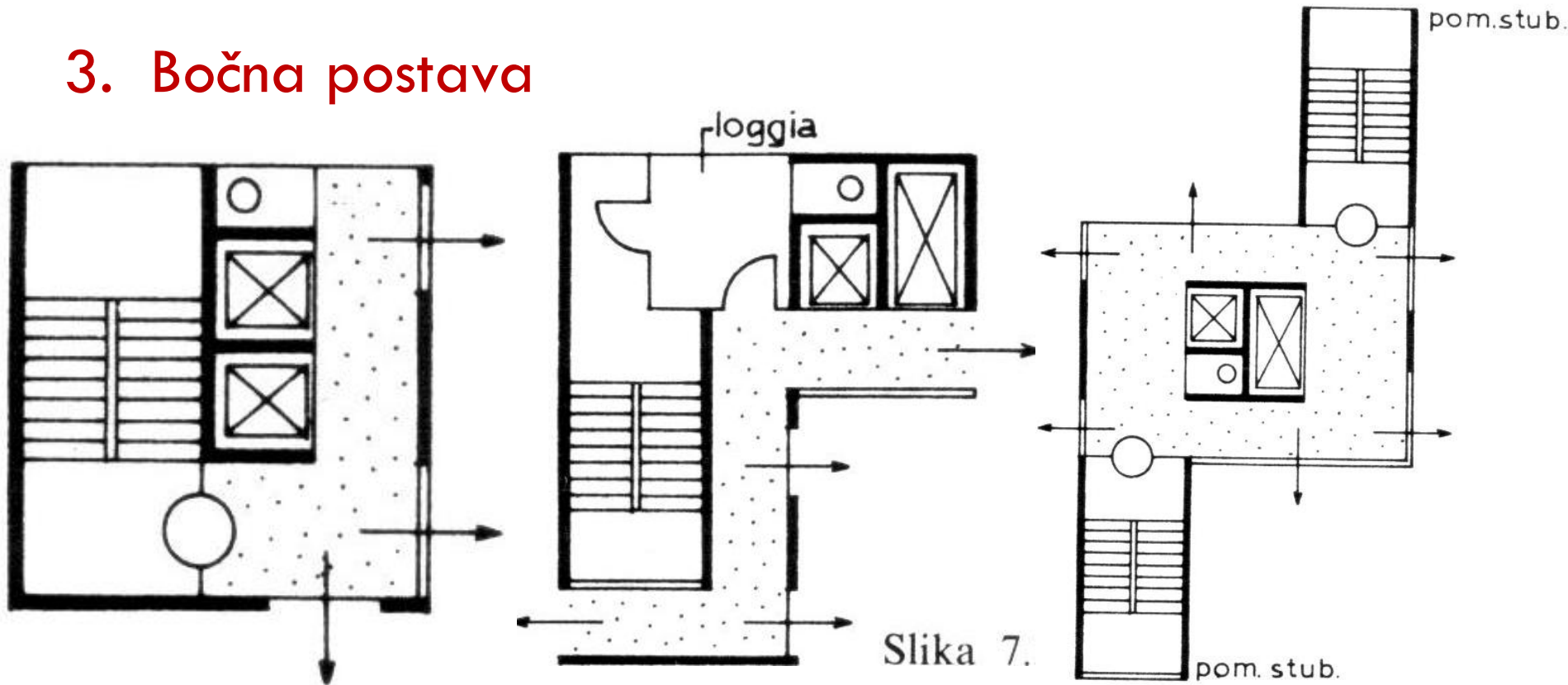
Sl. 7.31. Polupodesti

□ Niže zgrade

Vertikalne komunikacije

Odnos između dizala i stubišta

3. Bočna postava



Slika 7.

- Visoke zgrade

Horizontalne komunikacije

A / Horizontalne komunikacije –hodnici

- Glavni stambeni hodnik – širine 150cm
- Min. svijetla visina hodnika – 240cm
- Max. duljina slijepog hodnika – 7m
- Max. Udaljenost između dva stubišta – 30m
- Max. Duljina hodnika do vanjskog prostora – 15m

Horizontalne komunikacije

B / Horizontalne komunikacije – galerije

- Galerija je hodnik smješten uz pročelje zgrade
 - ▣ **Otvoren ili zatvoren**
- Ne preporuča se zbog velike površine komunikacije
- Minimalna širina galerije je 150cm
- Minimalna svijetla visina 240cm
- Kod otvorenih galerija razina poda je 5cm niža od poda u stanu
- Galerija mora imati pad prema pročelju radi odvodnje oborinskih voda i slivnike na svakih 6m
- Kod otvorenih galerija stanovi moraju imati vjetrobrane

Horizontalne komunikacije

B / Horizontalne komunikacije –galerije

- Spavaće sobe ne bi trebalo orijentirati prema galeriji
- Visina parapeta prema galeriji ne bi trebala biti manja od 180cm iznad kote galerije
- Otvorene galerije treba odvojiti od vertikalnih komunikacija vjetrobranom

